

PALMETAS

PRODUCTO PREFABRICADO/MICROVIBRADAS



FICHA TÉCNICA

Producto

Las palmetas preformadas La Cantera base cemento de alta resistencia

Diseño 1 → Palmetas Travertino antideslizante

A. Medidas y Pesos

1. Formatos: 40x40/40x60/50x50/60x60/ Capricho (diferentes formatos)
2. Terminación: Travertino antideslizante
3. Espesor aprox 4 cms
4. Peso aprox 24 kg la unidad



Diseño 2 → Palmetas Ecco Rustico

A.1. Medidas y Pesos

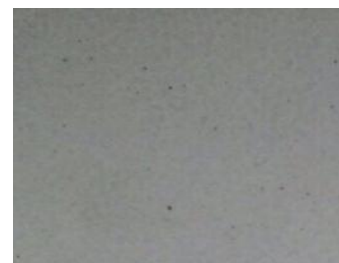
1. Formatos: 40x40/40x60/50x50/60x60/ Capricho (diferentes formatos)
2. Terminación: Ecco Rustico
3. Espesor aprox 4 cms
4. Peso aprox 24 kg la unidad



Diseño 3 → Palmetas Travertino Pulido

A.2. Medidas y Pesos

1. Formatos: 40x40/40x60/50x50/60x60/ Capricho (diferentes formatos)
2. Terminación: Travertino Pulido
3. Espesor aprox 4 cms
4. Peso aprox 24 kg la unidad

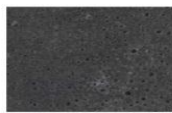


B. Texturas: Travertino antideslizante / Travertino Pulido / Ecco Rustico

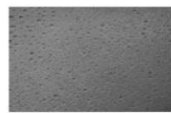
B.1. Colores Referenciales



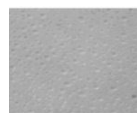
VERONA



NEGRO



GRAFITO



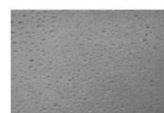
JANCO



ROMANO CLÁSICO



ROMANO



GRIS

* Las palmetas están formuladas por productos de origen natural, por lo tanto, los colores y formas de algunos de sus componentes reproducidos en estas imágenes, podrían tener variaciones y los índices expresados representan datos promedios y aproximados.

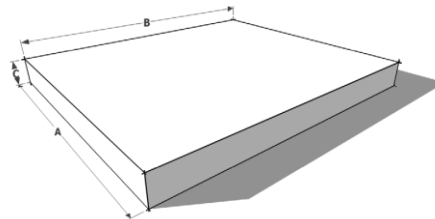
PALMETAS

PRODUCTO PREFABRICADO/MICROVIBRADAS

ESPECIFICACIONES

Producto

Las palmetas preformadas La Cantera base cemento de alta resistencia



DEFINICIÓN

Las palmetas prefabricadas/reconstituidas de La Cantera son resultado de un proceso productivo exclusivo y de la experiencia de quien ha liderado el mercado de preformados en Chile, utilizando procesos industriales y artesanales.

Están compuestas de un aglomerado de piedras naturales. Adquiriendo características y cualidades de la piedra.

Ventajas

Su durabilidad es perdurable en el tiempo, superando su vida útil los 20 años. Gran variedad de colores, texturas, lo que permite diversidad de combinaciones e innovaciones constantemente.

Instalación

- a.-Bekron DA / Mortero Simple
- b.-Cantería: fraguar mínimo 2 mm
- c.-Mantención: Imprimante RH 3
- d.-Radier: debe estar libre de polvo y grasa
- e.-Recomendamos pendientes del 2% para una buena evacuación del agua.

Han sido diseñadas para dar continuidad a pavimentos de preformados u otros, entregando una terminación exclusiva en color textura y diseño.

Estas palmetas, tienen diferentes terminaciones, pulida, ecco rustico o antideslizante.

Piedras resistentes a cambios de temperaturas, baja absorción de agua. Fabricamos piezas a pedido, especiales.

Resistencia Flexión: 66 kg / cm²

Resistencia Compresión: 97 kg / cm²

Observaciones

La Cantera con más de 28 años en el mercado. Contamos con un equipo que aporta apoyo profesional.

