



GESTIÓN & SERVICIOS
Soluciones y Tecnologías de Avanzada

MATERIALES Y SOLUCIONES

REDES DE AGUA

Gestión y Servicios S.A. Oficina Comercial y Bodega:
Lira 2370, San Joaquín · t. 56 (2) 569 2342 / 56 (2) 569 2346
ventas@gestionyservicios.cl · www.gestionyservicios.cl



ABRAZADERA DE REPARACIÓN

ABRAZ. REP. INOX. 1C C EPDM L150

| DN mm | CÓDIGO |
|-----------|--------|
| 25 - 28 | 10478 |
| 32 - 35 | 10479 |
| 40 - 44 | 10480 |
| 48 - 52 | 10481 |
| 60 - 67 | 10468 |
| 67 - 74 | 16211 |
| 73 - 80 | 16020 |
| 87 - 94 | 16350 |
| 91 - 98 | 10469 |
| 95 - 102 | 16143 |
| 98 - 108 | 10470 |
| 108 - 118 | 16137 |
| 113 - 123 | 10471 |

| DN mm | CÓDIGO |
|-----------|--------|
| 118 - 128 | 16138 |
| 125 - 135 | 16212 |
| 135 - 145 | 10472 |
| 151 - 161 | 16213 |
| 159 - 170 | 16144 |
| 165 - 175 | 10474 |
| 215 - 225 | 10475 |
| 243 - 254 | 16214 |
| 290 - 300 | 16215 |
| 300 - 310 | 16216 |
| 319 - 329 | 10477 |
| 268 - 276 | 10476 |



ABRAZ. REP. INOX. 2C FS10 EPDM L200

| DN mm | CÓDIGO |
|-----------|--------|
| 108 - 118 | 19051 |
| 159 - 180 | 16022 |
| 176 - 196 | 16023 |
| 295 - 315 | 16024 |
| 322 - 344 | 16320 |
| 341 - 361 | 10482 |
| 365 - 385 | 16351 |
| 374 - 394 | 10483 |
| 396 - 420 | 16353 |

| DN mm | CÓDIGO |
|-----------|--------|
| 422 - 442 | 10484 |
| 450 - 470 | 16352 |
| 474 - 494 | 10485 |
| 503 - 523 | 10486 |
| 580 - 606 | 10487 |
| 600 - 626 | 10488 |
| 629 - 655 | 10489 |
| 702 - 728 | 10490 |



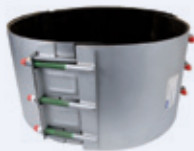
ABRAZ. REP. INOX. 2C FS20 EPDM L300

| DN mm | CÓDIGO |
|-----------|--------|
| 176 - 196 | 33260 |



ABRAZ. REP. INOX. 3C FS10 EPDM L300

| DN mm | CÓDIGO |
|-----------|--------|
| 520 - 550 | 10491 |
| 930 - 965 | 10496 |


CODO
CODO ELECTRO. 45° PE100 PN10/16

| DN mm | CÓDIGO | DN mm | CÓDIGO |
|-------|--------|-------|--------|
| 50 | 13877 | 110 | 13881 |
| 63 | 13878 | 125 | 13882 |
| 75 | 13879 | 140 | 13883 |
| 90 | 13880 | 160 | 13884 |


CODO ELECTRO. 90° PE100 PN10/16

| DN mm | CÓDIGO | DN mm | CÓDIGO |
|-------|--------|-------|--------|
| 50 | 13885 | 125 | 13890 |
| 63 | 13886 | 140 | 13891 |
| 75 | 13887 | 160 | 13892 |
| 90 | 13888 | 250 | 16510 |
| 110 | 13889 | | |


CODO INYECT. 45° PE100 PN10/16

| DN mm | CÓDIGO | DN mm | CÓDIGO |
|-------|--------|-------|--------|
| 180 | 13893 | 250 | 13896 |
| 200 | 13894 | 280 | 13897 |
| 225 | 13895 | 315 | 13898 |


CODO INYECT. 90° PE100 PN10/16

| DN mm | CÓDIGO | DN mm | CÓDIGO |
|-------|--------|-------|--------|
| 180 | 13899 | 250 | 13902 |
| 200 | 13900 | 280 | 13903 |
| 225 | 13901 | 315 | 13904 |



COPLA

COPLA ELECTRO. PE100 PN10/16

| DN mm | CÓDIGO |
|-------|--------|
| 110 | 14891 |
| 125 | 14892 |
| 140 | 14893 |
| 160 | 14894 |
| 180 | 14895 |
| 200 | 14896 |

| DN mm | CÓDIGO |
|-------|--------|
| 225 | 14897 |
| 250 | 14898 |
| 280 | 14899 |
| 315 | 14900 |
| 355 | 16390 |



COPLA BB FD PN10 DN80

| DN mm | CÓDIGO |
|-------|--------|
| L=400 | 33522 |
| L=800 | 33521 |



COPLA BB FD PN10 DN100

| DN mm | CÓDIGO |
|--------|--------|
| L=200 | 33516 |
| L=500 | 17993 |
| L=600 | 33514 |
| L=800 | 17995 |
| L=1000 | 17996 |



COPLA EE PVC

| DN mm | CÓDIGO |
|-------|--------|
| 75 | 19040 |
| 110 | 12334 |
| 160 | 12335 |
| 180 | 12336 |
| 200 | 12337 |
| 250 | 12338 |



REDUCCIÓN
REDUCCIÓN ELEC. PE100 PN10/16

| DN mm | CÓDIGO |
|-----------|--------|
| 63 x 50 | 14339 |
| 90 x 63 | 14340 |
| 110 x 63 | 14341 |
| 110 x 90 | 14342 |
| 125 x 90 | 14343 |
| 125 x 110 | 14344 |
| 140 x 110 | 14345 |
| 140 x 125 | 14346 |
| 160 x 90 | 14347 |

| DN mm | CÓDIGO |
|-----------|--------|
| 160 x 110 | 14348 |
| 160 x 125 | 14349 |
| 160 x 140 | 14350 |


REDUCCIÓN INY. PE100 PN10/16

| DN mm | CÓDIGO |
|-----------|--------|
| 160 x 110 | 16620 |
| 180 x 140 | 14351 |
| 180 x 160 | 14352 |
| 200 x 90 | 14353 |
| 200 x 110 | 14354 |
| 200 x 160 | 14355 |
| 200 x 180 | 14356 |
| 225 x 180 | 14357 |
| 225 x 200 | 14358 |

| DN mm | CÓDIGO |
|-----------|--------|
| 250 x 90 | 14359 |
| 250 x 110 | 16442 |
| 250 x 160 | 16443 |
| 250 x 200 | 14361 |
| 250 x 225 | 14362 |
| 280 x 225 | 14363 |
| 280 x 250 | 14364 |
| 315 x 250 | 16440 |
| 315 x 280 | 14366 |



TAPÓN

TAPÓN ELECTRO. PE100 PN10/16

| DN mm | CÓDIGO |
|-------|--------|
| 50 | 14367 |
| 63 | 14368 |
| 75 | 14369 |
| 90 | 14370 |
| 110 | 14371 |
| 125 | 14372 |
| 140 | 14373 |
| 160 | 14374 |



TAPÓN GIBALT COMPLETEO

| DN mm | CÓDIGO |
|-----------|--------|
| 75 T-20 | 14428 |
| 100 AW-20 | 14437 |
| 125 AW-20 | 14430 |
| 150 AW-20 | 14438 |
| 200 AW-20 | 14439 |
| 250 AW-20 | 14440 |



TAPÓN INYECT. PE100 PN10/16

| DN mm | CÓDIGO |
|-------|--------|
| 180 | 14375 |
| 200 | 14376 |
| 225 | 14377 |
| 250 | 14378 |
| 280 | 14379 |
| 315 | 14380 |



TEE
TEE ELECTRO. PE100 PN10/16

| DN mm | CÓDIGO |
|-------|--------|
| 50 | 14381 |
| 63 | 14382 |
| 75 | 14383 |
| 90 | 14384 |
| 110 | 14385 |
| 125 | 14386 |
| 140 | 14387 |
| 160 | 16229 |


TEE BBBFD TAL. PN10 DN100

| DN mm | CÓDIGO |
|-------|--------|
| 100 | 14622 |


TEE INYECT. PE100 PN10/16

| DN mm | CÓDIGO |
|-------|--------|
| 180 | 14389 |
| 200 | 16234 |
| 225 | 14391 |
| 250 | 14392 |
| 280 | 14393 |
| 315 | 14394 |



BRIDA

BRIDA ACERO P/PORTAB. PE TAL. PN10

| DN mm | CÓDIGO |
|-------|--------|
| 50 | 13812 |
| 63 | 13813 |
| 75 | 13814 |
| 90 | 13815 |
| 110 | 13816 |
| 125 | 13817 |
| 140 | 13818 |
| 160 | 13819 |

| DN mm | CÓDIGO |
|-------|--------|
| 180 | 13820 |
| 200 | 13821 |
| 225 | 13822 |
| 250 | 13823 |
| 280 | 13824 |
| 315 | 13825 |
| 355 | 16391 |



BRIDA ACERO SOLDAR PN10

| DN mm | CÓDIGO |
|-------|--------|
| 100 | 12030 |
| 150 | 18980 |
| 300 | 18981 |



BRIDA ADAPTADOR PE TAL. PN10

| DN mm | CÓDIGO |
|---------|--------|
| 50-63 | 13713 |
| 60-75 | 13714 |
| 80-90 | 13715 |
| 100-110 | 13716 |
| 125-125 | 13717 |
| 125-140 | 13718 |
| 150-160 | 13719 |

| DN mm | CÓDIGO |
|---------|--------|
| 150-180 | 13720 |
| 200-200 | 13721 |
| 200-225 | 13722 |
| 250-250 | 13723 |
| 250-280 | 13724 |
| 300-315 | 13725 |
| 350-355 | 16380 |



ADAPTADOR BCAMPANA P/PVC

| DN mm | CÓDIGO |
|-----------|--------|
| 100 X 110 | 33442 |
| 250 X 250 | 33523 |



BRIDAS

BRIDA UNIVERSAL TAL. PN10

| DN mm | CÓDIGO | DN mm | CÓDIGO |
|---------|--------|---------|--------|
| 47-60 | 15923 | 246-270 | 15936 |
| 57-72 | 15924 | 264-284 | 15937 |
| 68-85 | 15925 | 282-306 | 16237 |
| 84-106 | 15926 | 305-326 | 15938 |
| 103-116 | 15927 | 315-335 | 15939 |
| 108-130 | 15928 | 334-355 | 27741 |
| 128-146 | 15929 | 350-390 | 15940 |
| 134-155 | 15930 | 360-386 | 15941 |
| 153-175 | 16162 | 386-410 | 15942 |
| 154-170 | 15931 | 408-435 | 15943 |
| 165-185 | 15932 | 425-458 | 15944 |
| 184-207 | 15933 | 436-462 | 15922 |
| 208-225 | 15934 | 465-500 | 15945 |
| 218-236 | 15935 | 505-540 | 15946 |
| 222-250 | 16236 | 610-645 | 15947 |



EMPAQUETADURA

EMPAQUETADURA CAUCHO

| DN mm | CÓDIGO | DN mm | CÓDIGO |
|-------|--------|-------|--------|
| 50 | 12824 | 400 | 12834 |
| 80 | 12825 | 450 | 12835 |
| 100 | 12826 | 500 | 12836 |
| 125 | 12828 | 600 | 12837 |
| 150 | 12829 | 650 | 16151 |
| 200 | 12830 | 700 | 12838 |
| 250 | 12831 | 800 | 12839 |
| 300 | 12832 | 900 | 12840 |
| 350 | 12833 | 1000 | 12827 |



PERNO

PERNOS CAB. TUERCA HEXAG. HG AC. GAL

| DN mm | CÓDIGO |
|---------------|--------|
| 3/4 x 2 1/2 | 11625 |
| 3/4 x 3" | 11658 |
| 3/4 x 3 1/2 " | 11660 |
| 3/4 x 4" | 11626 |
| 3/4 x 5" | 11627 |
| 3/4 x 5 1/2 | 11659 |
| 5/8 x 2 1/2" | 11652 |

| DN mm | CÓDIGO |
|--------------|--------|
| 5/8 x 4 | 11657 |
| 5/8 x 3" | 11653 |
| 5/8 x 3 1/2" | 11654 |
| 7/8 x 2 1/2 | 18790 |
| 7/8 x 3" | 16037 |
| 7/8 x 3 1/2 | 11636 |
| 7/8 x 4 | 11638 |



PORTABRIDA/STUB END

PORTABRIDA INY. PE 100 PN10

| DN mm | CÓDIGO |
|-------|--------|
| 75 | 19580 |
| 110 | 19561 |
| 125 | 19582 |
| 160 | 19584 |
| 180 | 19552 |
| 200 | 19585 |
| 225 | 19586 |
| 355 | 19590 |



PORTABRIDA INY. PE 100 PN10/16 TAL.PN10

| DN mm | CÓDIGO |
|-------|--------|
| 50 | 13826 |
| 63 | 13827 |
| 75 | 13828 |
| 90 | 13829 |
| 140 | 13832 |
| 250 | 13837 |
| 280 | 13838 |
| 315 | 13839 |



CODO PATÍN
CODO PATÍN BB 1/4 FD DN100L

| DN mm | CÓDIGO |
|-------|--------|
| 100 | 18061 |


CURVA
CURVA BB

| DN mm | CÓDIGO |
|------------|--------|
| 100 x 1/4" | 19010 |


GRIFO
GRIFO COLUMNA FG DN100 Nch 1646

| DN mm | CÓDIGO |
|----------|--------|
| FG DN100 | 16360 |



ANILLO

ANILLO FG P/TAPAS CÁMARAS AP/ALC

| DN mm | CÓDIGO |
|-------|--------|
| -- | 16055 |



ESCALÍN

ESCALÍN DE FIERRO

| DN mm | CÓDIGO |
|-------|--------|
| 3/4" | 11488 |



TAPA

TAPA FD CLASE 22 P/CÁMARA

| DN mm | CÓDIGO |
|------------------|--------|
| ALC De=650 CL=22 | 16100 |
| AP De=650 CL=22 | 14401 |



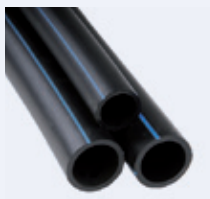
TAPA HA CLASE 22 P/CÁMARA

| DN mm | CÓDIGO |
|-------------------|--------|
| ALC Nch2080 CL=22 | 16052 |
| AP Nch2080 CL=22 | 18540 |



TUBERÍAS
TUBERÍA PE 100 PN10 12M

| DN mm | CÓDIGO | DN mm | CÓDIGO |
|-------|--------|-------|--------|
| 110 | 12011 | 250 | 12019 |
| 125 | 12012 | 280 | 12020 |
| 140 | 12013 | 315 | 12021 |
| 160 | 12014 | 355 | 16450 |
| 180 | 12016 | 400 | 16490 |
| 200 | 12017 | 500 | 16492 |
| 225 | 12018 | 560 | 16493 |


TUBERÍA PVC COLECTOR CLASE 1 6M

| DN mm | CÓDIGO |
|-------|--------|
| 110 | 18080 |
| 160 | 15648 |
| 180 | 15649 |
| 200 | 15651 |
| 250 | 15650 |


TUBERÍA PVC PRESIÓN CLASE 4 6M

| DN mm | CÓDIGO |
|-------|--------|
| 110 | 15647 |
| 160 | 16038 |


TUBERÍA PVC PRESIÓN CLASE 10 6M

| DN mm | CÓDIGO | DN mm | CÓDIGO |
|-------|--------|-------|--------|
| 63 | 18210 | 160 | 18214 |
| 75 | 18220 | 200 | 18215 |
| 90 | 18211 | 250 | 18216 |
| 110 | 18212 | 315 | 18217 |
| 140 | 18213 | 355 | 18218 |

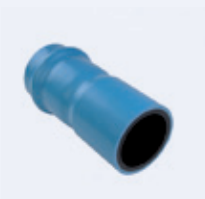


ADAPTADOR

ADAPTADOR ANGER GIBAULT PVC

| DN mm | CÓDIGO |
|-----------|--------|
| 50 - 63 | 18195 |
| 75 - 90 | 18196 |
| 100 - 110 | 18197 |
| 125 - 140 | 18198 |
| 150 - 160 | 18199 |

| DN mm | CÓDIGO |
|-----------|--------|
| 200 - 200 | 18200 |
| 250 - 250 | 18201 |
| 300 - 315 | 18202 |
| 350 - 355 | 18203 |



UNIÓN

UNIÓN AUTOBLOQUEANTE BB

| DN mm | CÓDIGO |
|-------|--------|
| 75 | 18733 |
| 100 | 18040 |
| 125 | 18280 |
| 150 | 18281 |
| 200 | 18282 |
| 250 | 18631 |
| 300 | 18390 |
| 350 | 18391 |

| DN mm | CÓDIGO |
|-------|--------|
| 400 | 18461 |
| 450 | 18970 |
| 500 | 18971 |
| 600 | 18633 |
| 800 | 19540 |
| 1000 | 19541 |
| 1100 | 19542 |



UNIÓN GIBAULT COMP. AW-20 AC

| DN mm | CÓDIGO |
|-------|--------|
| 50 | 16032 |
| 75 | 14786 |
| 100 | 14787 |
| 125 | 14788 |
| 150 | 14789 |
| 200 | 14790 |
| 250 | 14791 |
| 300 | 14792 |

| DN mm | CÓDIGO |
|--------|--------|
| 400 | 14794 |
| 450 | 14795 |
| 500 | 15970 |
| 600 | 14796 |
| 700 | 14797 |
| 800 FD | 14798 |
| 900 | 15972 |
| 1000 | 14799 |



UNIÓN
UNIÓN ENCHUFE P/TUBERÍA PE

| DN mm | CÓDIGO |
|-------|--------|
| 63 | 14841 |
| 75 | 14842 |
| 90 | 14843 |
| 110 | 14844 |
| 125 | 14845 |
| 140 | 14846 |
| 160 | 14847 |

| DN mm | CÓDIGO |
|-------|--------|
| 180 | 14848 |
| 200 | 14849 |
| 225 | 14850 |
| 250 | 14851 |
| 280 | 14852 |
| 315 | 14853 |


UNIÓN ENCHUFE UNIVERSAL

| DN mm | CÓDIGO |
|---------|--------|
| 47-60 | 15882 |
| 57-72 | 15883 |
| 68-85 | 15884 |
| 84-106 | 15885 |
| 103-116 | 15886 |
| 108-130 | 15887 |
| 128-146 | 15888 |
| 134-155 | 15889 |
| 153-175 | 15890 |
| 165-182 | 15891 |
| 184-207 | 15892 |
| 208-225 | 15893 |
| 218-236 | 15894 |
| 222-250 | 16653 |
| 242-268 | 15896 |
| 246-270 | 15895 |
| 264-284 | 15897 |

| DN mm | CÓDIGO |
|-----------|--------|
| 282-306 | 16700 |
| 305-326 | 15898 |
| 315-335 | 15899 |
| 334-355 | 16383 |
| 350-390 | 15905 |
| 360-386 | 15900 |
| 386-410 | 15901 |
| 408-435 | 15902 |
| 425-458 | 15903 |
| 435-470 | 16382 |
| 465-500 | 15904 |
| 505-540 | 15907 |
| 610-645 | 15906 |
| 707-714 | 15908 |
| 828-835 | 15909 |
| 940-956 | 15910 |
| 1012-1019 | 15911 |



CAPUCHÓN

CUADRO DE ACCIONAMIENTO

| DN mm | CÓDIGO |
|---------|--------|
| 80 | 14211 |
| 100-150 | 14212 |
| 200 | 14213 |
| 250-300 | 14214 |



VÁLVULA

VÁLVULA COMPUERTA BB TAL. PN10

| DN mm | CÓDIGO |
|-------|--------|
| 50 | 16651 |
| 80 | 15632 |
| 100 | 15633 |
| 125 | 18380 |
| 150 | 15635 |

| DN mm | CÓDIGO |
|-------|--------|
| 200 | 15636 |
| 250 | 15637 |
| 300 | 16472 |
| 350 | 15630 |
| 400 | 15631 |



VÁLVULA MARIPOSA BB TAL. PN10

| DN mm | CÓDIGO |
|-------|--------|
| 250 | 29340 |
| 300 | 15638 |
| 350 | 15639 |
| 400 | 15640 |
| 450 | 16270 |
| 500 | 16240 |

| DN mm | CÓDIGO |
|-------|--------|
| 600 | 16278 |
| 700 | 19870 |
| 800 | 18960 |
| 900 | 16271 |
| 1000 | 19679 |



VÁLVULA RETENCIÓN BB TAL. PN10 CLAPETA

| DN mm | CÓDIGO |
|-------|--------|
| 50 | 16710 |
| 80 | 16711 |
| 100 | 16712 |

| DN mm | CÓDIGO |
|-------|--------|
| 150 | 16713 |
| 200 | 16714 |



VÁLVULA REDUCTORA BB

| DN mm | CÓDIGO |
|-------|--------|
| 100 | 33730 |


VENTONSA
VENTOSA TRIFUNCIONAL BB S/VÁLVULA

| DN mm | CÓDIGO |
|-------|--------|
| 50 | 16719 |
| 80 | 16721 |
| 100 | 16722 |
| 150 | 16723 |
| 200 | 16724 |


VOLANTE
VOLANTE ACCIONAMIENTO

| DN mm | CÓDIGO |
|---------|--------|
| 65-80 | 16473 |
| 100 | 16474 |
| 125-150 | 16475 |
| 200 | 16477 |
| 250-300 | 16478 |

