

# Catálogo

## Fittings & Flanges

**MultiAceros** FUERTE EN SERVICIO



Contacto:  
(56 2) 2498 3300  
ventas@multiaceros.cl



Web:  
[www.multiaceros.cl](http://www.multiaceros.cl)  
[www.e-multiaceros.cl](http://www.e-multiaceros.cl)



Casa Matriz:  
Camino a la Alameda 241  
Lampa, Santiago.



Sensibilización &  
Conciencia ambiental.



Tienda virtual en:  
[www.e-multiaceros.cl](http://www.e-multiaceros.cl)

# MultiAceros FUERTE EN SERVICIO

Somos una empresa importadora y comercializadora de productos de acero que entrega soluciones de última tecnología, calidad y servicios a sus clientes.

Para satisfacer las distintas necesidades y demandas del mercado, MultiAceros se provee de las mejores fábricas del mundo, quienes elaboran productos con altos estándares de calidad, esto nos permite mantener un amplio y variado stock de fittings y flanges de acero.

Los fittings y flanges son elementos complementarios y necesarios en el mercado actual, ya que permiten dar continuidad a una línea de fluido, reducir su diámetro, generar cambios de dirección en la línea, unir y/o acoplar las partes que siguen un trazado en el diseño.

Nuestros segmentos de mercado están orientados a mineras, celulosas, constructoras, riego y la industria en general. Destacan entre nuestros clientes BHP Billiton, Bechtel, Fluor, Amec, Hatch, Jacobs, Codelco, Enap, Gasco, CMPC, Cegelec, entre otros.

MultiAceros ofrece en forma complementaria, distintos tipos de revestimientos para sus fittings dependiendo de las características del proyecto, tales como:

- **Protegol:** revestimiento interior y exterior contra corrosión, ataques químicos y abrasión.
- **Polyguard:** cintas de aplicación en frío para condición de uso underground.
- **Acabado superficial con pintura:** según RAL especificado en su proyecto.

## COPLA RECTA GALVANIZADA BSP

### Modelo 1001

- Fabricación según norma ISO R50
- Extremos roscados BSP (Hi-Hi), cónico
- Acabado superficial galvanizado
- Diámetros desde 1/2" hasta 4"



## COPLA RECTA GALVANIZADA NPT

### Modelo 1002

- Fabricación según norma ISO R50
- Extremos roscados NPT (Hi-Hi), cónico
- Acabado superficial galvanizado
- Diámetros desde 1/2" hasta 8"



## COPLA RECTA NEGRA NPT

### Modelo 1004

- Fabricación según norma A-865
- Extremos roscados NPT (Hi-Hi), cónico
- Diámetros desde 1/2" hasta 10"



## COPLA NODULAR NPT

### Modelo 1006

- Material hierro dúctil ASTM A-536
- Extremos roscados NPT (Hi-Hi)
- Diámetros desde 2" hasta 12"



## CURVA 90° RC

ASTM A-234 / BW / Sch 40

### Modelo 1501

- Acero carbono ASTM A-234 grado WPB, sin costura
- Diseño y tolerancias según ASME B16.9
- Extremos biselados para soldar a tope (BW)
- Radio corto
- Diámetros desde 1" hasta 16"
- Espesores Sch STD
- Opción Sch 40 en 12", 14", 16"



## CURVA 90° RL

ASTM A-234 / BW / Sch 40

### Modelo 1502

- Acero carbono ASTM A-234 grado WPB, sin costura
- Diseño y tolerancias según ASME B16.9
- Extremos biselados para soldar a tope (BW)
- Radio largo
- Diámetros desde 1/2" hasta 36"
- Diseño y tolerancias según ASME B16.9
- Espesores Sch STD



## CURVA 90° RL

ASTM A-234 / BW / Sch 80

### Modelo 1506

- Acero carbono ASTM A-234 grado WPB, sin costura
- Diseño y tolerancias según ASME B16.9
- Extremos biselados para soldar a tope (BW)
- Radio largo
- Diámetros desde 1/2" hasta 16"
- Espesores Sch 80



## CURVA 45° RL

ASTM A-234 / BW / Sch 40

### Modelo 1504

- Acero carbono ASTM A-234 grado WPB, sin costura
- Diseño y tolerancias según ASME B16.9
- Extremos biselados para soldar a tope (BW)
- Radio largo
- Diámetros desde 1/2" hasta 24"
- Espesores Sch STD
- Opción Sch 40 en 12", 14", 18", 24"



- Consulte por otros diámetros a pedido

## CURVA 45° RL

ASTM A-234 / BW / Sch 80

### Modelo 1508

- Acero carbono ASTM A-234 grado WPB, sin costura
- Diseño y tolerancias según ASME B16.9
- Extremos biselados para soldar a tope (BW)
- Radio largo
- Diámetros desde 1/2" hasta 22"
- Espesores Sch 80



## TEE RECTA

ASTM A-234 / BW / Sch 40

### Modelo 1513

- Acero carbono ASTM A-234 grado WPB, sin costura
- Diseño y tolerancias según ASME B16.9
- Extremos biselados para soldar a tope (BW)
- Diámetros desde 1/2" hasta 24"
- Espesores Sch STD



## TEE RECTA

ASTM A-234 / BW / Sch 80

### Modelo 1514

- Acero carbono ASTM A-234 grado WPB, sin costura
- Diseño y tolerancias según ASME B16.9
- Extremos biselados para soldar a tope (BW)
- Diámetros desde 1/2" hasta 24"
- Espesores Sch 80 hasta 10"
- Sobre 12" en espesor Sch XS



## TEE REDUCTORA

ASTM A-234 / BW / Sch 40

Modelo 1515

- Acero carbono ASTM A-234 grado WPB, sin costura
- Diseño y tolerancias según ASME B16.9
- Extremos biselados para soldar a tope (BW)
- Diámetros desde 3/4" x 1/2" hasta 16" x 14"
- Espesores Sch 40



## TEE REDUCTORA

ASTM A-234 / BW / Sch 80

Modelo 1516

- Acero carbono ASTM A-234 grado WPB, sin costura
- Diseño y tolerancias según ASME B16.9
- Extremos biselados para soldar a tope (BW)
- Diámetros desde 3/4" x 1/2" hasta 10" x 8"
- Espesores Sch 80



## REDUCCION CONCENTRICA

ASTM A-234 / BW / Sch 40

Modelo 1509

- Acero carbono ASTM A-234 grado WPB, sin costura
- Diseño y tolerancias según ASME B16.9
- Extremos biselados para soldar a tope (BW)
- Diámetros desde 3/4" x 1/2" hasta 24" x 20"
- Espesores Sch STD



## REDUCCION CONCENTRICA

ASTM A-234 / BW / Sch 80

Modelo 1510

- Acero carbono ASTM A-234 grado WPB, sin costura
- Diseño y tolerancias según ASME B16.9
- Extremos biselados para soldar a tope (BW)
- Diámetros desde 1" x 1/2" hasta 20" x 18"
- Espesores Sch 80



## REDUCCION EXCENTRICA

ASTM A-234 / BW / Sch 40

Modelo 1511

- Acero carbono ASTM A-234 grado WPB, sin costura
- Diseño y tolerancias según ASME B16.9
- Extremos biselados para soldar a tope (BW)
- Diámetros desde 3/4" x 1/2" hasta 16" x 12"
- Espesores Sch STD



## TAPA GORRO (CAP)

ASTM A-234 / BW / Sch 40

Modelo 1517

- Acero carbono ASTM A-234 grado WPB, sin costura
- Diseño y tolerancias según ASME B16.9
- Extremo biselado para soldar a tope (BW)
- Diámetros desde 1/2" hasta 24"
- Espesores Sch STD



## TAPA GORRO (CAP)

ASTM A-234 / BW / Sch 80

Modelo 1518

- Acero carbono ASTM A-234 grado WPB, sin costura
- Diseño y tolerancias según ASME B16.9
- Extremo biselado para soldar a tope (BW)
- Diámetros desde 1/2" hasta 14"
- Espesores Sch 80



• Consulte por otros diámetros a pedido

## FLANGE SLIP ON

ASTM A-105 / Clase 150 / RF

Modelo 1305

- Acero carbono forjado ASTM A-105
- Cara con resalte RF (Raiced Face)
- Norma ANSI clase 150 lbs.
- Diseño y fabricación ASME B15.5
- Diámetros desde 1/2" hasta 36"



## FLANGE SLIP ON DIN

ASTM A-105 / PN 10/16

Modelo 1311

- Acero carbono forjado ASTM A-105
- DIN 2576 PN 10/16 2" a 6"
- DIN 2576 PN 10 8" a 16"
- DIN 2502 PN 16 3", 8", 16"



## FLANGE SLIP ON

ASTM A-105 / Clase 300 / RF

Modelo 1312

- Acero Carbono Forjado ASTM A-105
- Diseño y fabricación ASME B15.5
- Norma ANSI clase 300 lbs.
- Cara con resalte RF (Raiced Face)
- Diámetros desde 1/2" hasta 24"

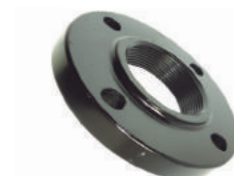


## FLANGE SLIP ON

ASTM A-105 / Clase 150 / NPT

Modelo 1307

- Acero carbono forjado ASTM A-105
- Diseño y fabricación ASME B15.5
- Norma ANSI clase 150 lbs.
- Cara con resalte RF (Raiced Face)
- Con hilo interior NPT
- Diámetros desde 1/2" hasta 6"



## FLANGE SLIP ON

ASTM A-105 / Clase 600 / RF

Modelo 1319

- Acero carbono forjado ASTM A-105
- Diseño y fabricación ASME B15.5
- Norma ANSI clase 600 lbs.
- Cara con resalte RF (Raiced Face)
- Diámetros desde 1/2" hasta 8"



## FLANGE LAP JOINT

ASTM A-105 / Clase 150 / FF

Modelo 1306

- Acero carbono forjado ASTM A-105
- Diseño y fabricación ASME B15.5
- Norma ANSI clase 150 lbs.
- Cara sin resalte FF (Flat Face)
- Diámetros desde 1/2" hasta 24"



• Consulte por otros diámetros a pedido

## FLANGE CIEGO (BLIND)

ASTM A-105 / Clase 150 / RF

Modelo 1309

- Acero carbono forjado ASTM A-105
- Diseño y fabricación ASME B15.5
- Norma ANSI clase 150 lbs.
- Cara con resalte RF (Raiced Face)
- Diámetros desde 1/2" hasta 24"



## FLANGE WELDING NECK

ASTM A-105 / Clase 150 / RF

Modelo 1310

- Acero carbono forjado ASTM A-105
- Diseño y fabricación ASME B15.5
- Norma ANSI clase 150 lbs.
- Cara con resalte RF (Raiced Face)
- Con cuello para soldar a tope SCH-XS según ASME B16.9
- Diámetros desde 1/2" hasta 24"



## FLANGE CIEGO (BLIND)

ASTM A-105 / Clase 300 / RF

Modelo 1316

- Acero carbono forjado ASTM A-105
- Diseño y fabricación ASME B15.5
- Norma ANSI clase 300 lbs.
- Cara con resalte RF (Raiced Face)
- Diámetros desde 1/2" hasta 24"



## FLANGE WELDING NECK

ASTM A-105 / Clase 300 / RF

Modelo 1317

- Acero carbono forjado ASTM A-105
- Diseño y fabricación ASME B15.5
- Norma ANSI clase 300 lbs.
- Cara con resalte RF (Raiced Face)
- Con cuello para soldar a tope SCH-XS según ASME B16.9
- Diámetros desde 1/2" hasta 24"



## FLANGE CIEGO (BLIND)

ASTM A-105 / Clase 600 / RF

Modelo 1323

- Acero carbono forjado ASTM A-105
- Diseño y fabricación ASME B15.5
- Norma ANSI clase 600 lbs.
- Cara con resalte RF (Raiced Face)
- Diámetros desde 1/2" hasta 24"



## FLANGE WELDING NECK

ASTM A-105 / Clase 600 / RF

Modelo 1324

- Acero carbono forjado ASTM A-105
- Diseño y fabricación ASME B15.5
- Norma ANSI clase 600 lbs.
- Cara con resalte RF (Raiced Face)
- Con cuello para soldar a tope SCH-XS según ASME B16.9
- Diámetros desde 1/2" hasta 24"



• Consulte por otros diámetros a pedido

## UNION FLEXIBLE

ASTM A-536 / UL/FM

Modelo 1701

- Hierro dúctil ASTM A-536
- Sello hermético
- Con anillo interior de goma
- Presión:
  - 500 psi (1" a 4")
  - 450 psi (5" a 8")
  - 300 psi (10" a 12")
- Diámetros desde 1" hasta 12"



## TEE RECTA RANURADA

ASTM A-536 / UL/FM

Modelo 1705

- Hierro dúctil ASTM A-536
- Extremos ranurados
- Presión: 300 psi
- Diámetros desde 2" hasta 12"



## UNION RIGIDA

ASTM A-536 / UL/FM

Modelo 1702

- Hierro dúctil ASTM A-536
- Sello hermético
- Con anillo interior de goma
- Presión:
  - 500 psi (1" a 4")
  - 450 psi (5" a 8")
  - 300 psi (10" a 12")
- Diámetros desde 2" hasta 12"



## TEE MECANICA RANURADA

ASTM A-536 / UL/FM

Modelo 1708

- Hierro dúctil ASTM A-536
- Extremo reducción ranurada
- Presión 300 psi
- Diámetros desde 3" x 1/4" hasta 8" x 6"



## CODO 90° RANURADO

ASTM A-536 / UL/FM

Modelo 1703

- Hierro dúctil ASTM A-536
- Extremos ranurados
- Radio corto
- Presión 300 psi
- Diámetros desde 2" hasta 12"



## CODO 45° RANURADO

ASTM A-536 / UL/FM

Modelo 1704

- Hierro dúctil ASTM A-536
- Extremos ranurados
- Radio corto
- Presión 500 psi
- Diámetros desde 1 1/2" hasta 12"

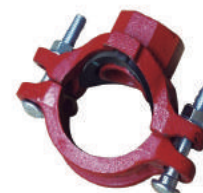


## TEE MECANICA NPT

ASTM A-536 / UL/FM

Modelo 1707

- Hierro dúctil ASTM A-536
- Extremo reducción roscada NPT
- Presión 300 psi
- Diámetros desde 2" x 1" hasta 8" x 2 1/2"



• Consulte por nuestras cañerías ranuradas A-53 y A-795





## STRAP

ASTM A-536 / UL/FM  
Modelo 1709

- Hierro dúctil ASTM A-536
- Extremo reducción roscada
- Presión 300 psi
- Diámetros desde 1 1/4" x 1/2" hasta 3" x 1"



## REDUCCION CONCENTRICA RANURADA

ASTM A-536 / UL/FM  
Modelo 1710

- Hierro dúctil ASTM A-536
- Extremos ranurados
- Presión 500 psi
- Diámetros desde 2" x 1 1/4" hasta 10" x 8"



## COPLA REDUCTORA (UNION)

ASTM A-536 / UL/FM  
Modelo 1711

- Hierro dúctil ASTM A-536
- Sello hermético
- Con anillo interior de goma
- Presión 300 psi
- Diámetros desde 2" x 1 1/2" hasta 6" x 4"



## TAPA GORRO RANURADA (CAP)

ASTM A-536 / UL/FM  
Modelo 1706

- Hierro dúctil ASTM A-536
- Extremo ranurado
- Presión 500 psi
- Diámetros desde 2" hasta 8"



• Consulte por nuestras cañerías ranuradas A-53 y A-795

## COPLA RECTA NEGRA NPT

ASTM A-197 / Clase 150 Lbs

Modelo 1801

- Hierro maleable ASTM A-197
- Diseño y tolerancia según ASME B16.3
- Extremos roscados NPT (Hi-Hi)
- Copla recta
- Diámetros desde 1/2" hasta 5"



## CODO 90° NEGRO NPT

ASTM A-197 / Clase 150 Lbs

Modelo 1803

- Hierro maleable ASTM A-197
- Diseño y tolerancia según ASME B16.3
- Extremos roscados NPT (Hi-Hi)
- Diámetros desde 1/2" hasta 2"



## CODO 45° NEGRO NPT

ASTM A-197 / Clase 150 Lbs

Modelo 1805

- Hierro maleable ASTM A-197
- Diseño y tolerancia según ASME B16.3
- Extremos roscados NPT (Hi-Hi)
- Diámetros desde 1/2" hasta 2"



## REDUCCION CONCENTRICA GALVANIZADA NPT

ASTM A-197 / Clase 150 Lbs

Modelo 1809

- Hierro maleable ASTM A-197
- Diseño y tolerancia según ASME B16.3
- Extremos roscados NPT (Hi-Hi)
- Copla reductora
- Acabado superficial galvanizado
- Diámetros desde 3/4" x 1/2" hasta 2" x 1 1/2"



## COPLA RECTA GALVANIZADA NPT

ASTM A-197 / Clase 150 Lbs

Modelo 1802

- Hierro maleable ASTM A-197
- Diseño y tolerancia según ASME B16.3
- Extremos roscados NPT (Hi-Hi)
- Acabado superficial galvanizado
- Copla recta
- Diámetros desde 1/2" hasta 4"



## CODO 90° GALVANIZADO NPT

ASTM A-197 / Clase 150 Lbs

Modelo 1804

- Hierro maleable ASTM A-197
- Diseño y tolerancia según ASME B16.3
- Extremos roscados NPT (Hi-Hi)
- Acabado superficial galvanizado
- Diámetros desde 1/2" hasta 6"



## REDUCCION CONCENTRICA NEGRA NPT

ASTM A-197 / Clase 150 Lbs

Modelo 1808

- Hierro maleable ASTM A-197
- Diseño y tolerancia según ASME B16.3
- Extremos roscados NPT (Hi-Hi)
- Copla reductora
- Diámetros desde 3/4" x 1/2" hasta 4" x 2"



- Consulte por nuestras cañerías galvanizadas y negras con extremos roscados

## TEE RECTA NEGRA NPT

ASTM A-197 / Clase 150 Lbs

Modelo 1806

- Hierro maleable ASTM A-197
- Diseño y tolerancia según ASME B16.3
- Extremos roscados NPT (Hi-Hi)
- Diámetros desde 1/2" hasta 2"



## TEE RECTA GALVANIZADA NPT

ASTM A-197 / Clase 150 Lbs

Modelo 1807

- Hierro maleable ASTM A-197
- Diseño y tolerancia según ASME B16.3
- Extremos roscados NPT (Hi-Hi)
- Acabado superficial galvanizado
- Diámetros desde 1/2" hasta 4"



## UNION AMERICANA GALVANIZADA BSP

ASTM A-197 / Clase 150 Lbs

Modelo 1811

- Hierro maleable ASTM A-197
- Diseño y tolerancia según ASME B16.39
- Extremos roscados BSP (Hi-Hi)
- Asiento de bronce
- Acabado superficial galvanizado
- Diámetros desde 1/2" hasta 4"



## UNION AMERICANA GALVANIZADA NPT

ASTM A-197 / Clase 150 Lbs

Modelo 1812

- Hierro maleable ASTM A-197
- Diseño y tolerancia según ASME B16.39
- Extremos roscados NPT (Hi-Hi)
- Asiento de bronce
- Acabado superficial galvanizado
- Diámetros desde 1/2" hasta 4"



## TAPA GORRO (CAP) GALVANIZADO BSP

ASTM A-197 / Clase 150 Lbs

Modelo 1815

- Hierro maleable ASTM A-197
- Diseño y tolerancia según ASME B16.3
- Extremo roscado BSP (Hi)
- Acabado superficial galvanizado
- Diámetros desde 1/2" hasta 4"



## TAPA GORRO (CAP) GALVANIZADO NPT

ASTM A-197 / Clase 150 Lbs

Modelo 1816

- Hierro maleable ASTM A-197
- Diseño y tolerancia según ASME B16.3
- Extremo roscado NPT (Hi)
- Acabado superficial galvanizado
- Diámetros desde 1/2" hasta 4"



## TAPA TORNILLO GALVANIZADO BSP

ASTM A-197 / Clase 150 Lbs

Modelo 1813

- Hierro maleable ASTM A-197
- Diseño y tolerancia según ASME B16.14
- Extremo roscado BSP (He)
- Acabado superficial galvanizado
- Diámetros desde 1/2" hasta 4"



## TAPA TORNILLO GALVANIZADO NPT

ASTM A-197 / Clase 150 Lbs

Modelo 1814

- Hierro maleable ASTM A-197
- Diseño y tolerancia según ASME B16.14
- Extremo roscado NPT (He)
- Acabado superficial galvanizado
- Diámetros desde 1/2" hasta 4"



• Consulte por nuestras cañerías galvanizadas y negras con extremos roscados

## NIPLE TUERCA CENTRAL GALVANIZADO BSP

ASTM A-197 / Clase 150 Lbs

Modelo 1817

- Hierro maleable ASTM A-197
- Diseño y tolerancia según ASME B16.3
- Extremos roscados BSP (He-He)
- Con tuerca hexagonal en el centro
- Acabado superficial galvanizado
- Diámetros desde 1/2" hasta 4"



## TEE REDUCTORA NEGRA NPT

ASTM A-197 / Clase 150 Lbs

Modelo 1819

- Hierro maleable ASTM A-197
- Diseño y tolerancia según ASME B16.3
- Extremos roscados NPT (Hi-Hi)
- Diámetros desde 3/4" x 1/2" hasta 4" x 3"



## NIPLE TUERCA CENTRAL GALVANIZADO NPT

ASTM A-197 / Clase 150 Lbs

Modelo 1818

- Hierro maleable ASTM A-197
- Diseño y tolerancia según ASME B16.3
- Extremos roscados NPT (He-He)
- Con tuerca hexagonal en el centro
- Acabado superficial galvanizado
- Diámetros desde 1/2" hasta 4"

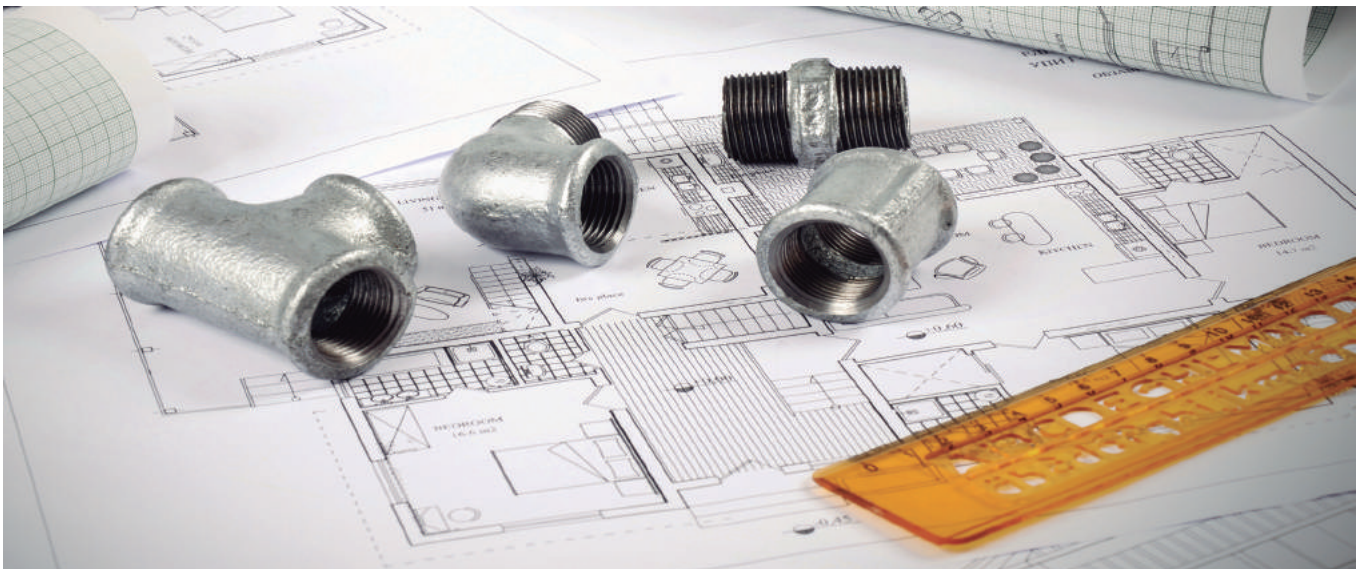


## TEE REDUCTORA GALVANIZADA BSP

ASTM A-197 / Clase 150 Lbs

Modelo 1820

- Hierro maleable ASTM A-197
- Diseño y tolerancia según ASME B16.3
- Extremos roscados BSP (Hi-Hi)
- Diámetros desde 3/4" x 1/2" hasta 4" x 3"



- Consulte por nuestras cañerías galvanizadas y negras con extremos roscados

## CODO 90° NPT

ASTM A-105 / Clase 3000 Lbs

Modelo 1326

- Acero carbono forjado ASTM A-105
- Según norma ASME B16.11
- Extremos roscados NPT (Hi-Hi)
- Diámetros desde 1/2" hasta 2"



## CODO 45° NPT

ASTM A-105 / Clase 3000 Lbs

Modelo 1328

- Acero carbono forjado ASTM A-105
- Según norma ASME B16.11
- Extremos roscados NPT (Hi-Hi)
- Diámetros desde 1/2" hasta 2"



## UNION AMERICANA NPT

ASTM A-105 / Clase 3000 Lbs

Modelo 1335

- Acero carbono forjado ASTM A-105
- Según norma ASME B16.11
- Extremos roscados NPT (Hi-Hi)
- Diámetros desde 1/2" hasta 2"



## TEE RECTA NPT

ASTM A-105 / Clase 3000 Lbs

Modelo 1350

- Acero carbono forjado ASTM A-105
- Según Norma ASME B16.11
- Extremos roscados NPT (Hi-Hi)
- Diámetros desde 1/2" hasta 2"



## CODO 90° SW

ASTM A-105 / Clase 3000 Lbs

Modelo 1327

- Acero carbono forjado ASTM A-105
- Según norma ASME B16.11
- Extremos a soldar embutido SW
- Diámetros desde 1/2" hasta 2"



## CODO 45° SW

ASTM A-105 / Clase 3000 Lbs

Modelo 1329

- Acero carbono forjado ASTM A-105
- Según norma ASME B16.11
- Extremos a soldar embutido SW
- Diámetros desde 1/2" hasta 2"



## UNION AMERICANA SW

ASTM A-105 / Clase 3000 Lbs

Modelo 1336

- Acero carbono forjado ASTM A-105
- Según norma ASME B16.11
- Extremos a soldar embutido SW
- Diámetros desde 1/2" hasta 2"



## TEE RECTA SW

ASTM A-105 / Clase 3000 Lbs

Modelo 1351

- Acero carbono forjado ASTM A-105
- Según norma ANSI B16.11
- Extremos a soldar embutido SW
- Diámetros desde 1/2" hasta 2"



● Consulte por nuestras cañerías ASTM A-106 SCH-40 y SCH-80

## MEDIA COPLA NPT (HALF COUPLING)

ASTM A-105 / Clase 3000 Lbs

Modelo 1345

- Acero carbono forjado ASTM A-105
- Según norma ASME B16.11
- Un sólo extremo roscado NPT (Hi)
- Diámetros desde 1/2" hasta 2"



## MEDIA COPLA SW (HALF COUPLING)

ASTM A-105 / Clase 3000 Lbs

Modelo 1346

- Acero carbono forjado ASTM A-105
- Según norma ASME B16.11
- Un extremo a soldar embutido SW
- Diámetros desde 1/2" hasta 2"

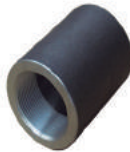


## COPLA RECTA NPT

ASTM A-105 / Clase 3000 Lbs

Modelo 1353

- Acero carbono forjado ASTM A-105
- Según norma ASME B16.11
- Extremos roscados NPT (Hi-Hi)
- Diámetros desde 1/2" hasta 2"



## COPLA RECTA SW

ASTM A-105 / Clase 3000 Lbs

Modelo 1354

- Acero carbono forjado ASTM A-105
- Según norma ASME B16.11
- Ambos extremos a soldar embutido SW
- Diámetros desde 1/2" hasta 2"



## COPLA REDUCCION NPT

ASTM A-105 / Clase 3000 Lbs

Modelo 1355

- Acero carbono forjado ASTM A-105
- Según norma ASME B16.11
- Ambos extremos roscados NPT (Hi-Hi)
- Diámetros desde 1/2" x 3/8" hasta 2" x 1 1/2"



## COPLA REDUCCION SW

ASTM A-105 / Clase 3000 Lbs

Modelo 1356

- Acero carbono forjado ASTM A-105
- Según norma ASME B16.11
- Ambos extremos a soldar embutido SW
- Diámetros desde 1/2" x 3/8" hasta 2" x 1 1/2"



## TAPA GORRO (CAP) NPT

ASTM A-105 / Clase 3000 Lbs

Modelo 1357

- Acero carbono forjado ASTM A-105
- Según norma ASME B16.11
- Ambos extremos roscados NPT (Hi)
- Diámetros desde 1/2" hasta 2"



## TAPA GORRO (CAP) SW

ASTM A-105 / Clase 3000 Lbs

Modelo 1358

- Acero carbono forjado ASTM A-105
- Según norma ASME B16.11
- Ambos extremos a soldar SW
- Diámetros desde 1/2" hasta 2"



● Consulte por nuestras cañerías ASTM A-106 SCH-40 y SCH-80

## NIPLE TUERCA CENTRAL NPT

ASTM A-105 / Clase 3000 Lbs

Modelo 1359

- Acero carbono forjado ASTM A-105
- Según norma ASME B16.11
- Ambos extremos roscados NPT (He-He)
- Con tuerca hexagonal en el centro
- Diámetros desde 1/2" hasta 2"

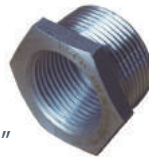


## BUSHING REDUCTOR NPT

ASTM A-105 / Clase 3000 Lbs

Modelo 1360

- Acero carbono forjado ASTM A-105
- Según norma ASME B16.11
- Con extremo roscado NPT
- Salida de mayor diámetro hilo exterior (He)
- Salida de menor diámetro hilo interior (Hi)
- Diámetros desde 1/2" x 3/8" hasta 2" x 1 1/2"



## TAPA TORNILLO CILINDRICO NPT

ASTM A-105 / Clase 3000 Lbs

Modelo 1361

- Acero carbono forjado ASTM A-105
- Según norma ASME B16.11
- Con extremo roscado NPT (He)
- Cabeza cilíndrica
- Diámetros desde 1/2" hasta 2"



## TAPA TORNILLO HEXAGONAL NPT

ASTM A-105 / Clase 3000 Lbs

Modelo 1362

- Acero carbono forjado ASTM A-105
- Según norma ASME B16.11
- Con extremo roscado NPT (He)
- Cabeza hexagonal
- Diámetros desde 1/2" hasta 2"



- Consulte por nuestras cañerías ASTM A-106 SCH-40 y SCH-80

## Red de Sucursales

- Casa Matriz y Planta de Revestimiento  
Camino a la Alameda 241 Lampa • Santiago.  
Tel.: (56 - 2) 2498 3300.
- Centro de Servicios y MultiCons  
Panamericana norte 21600 Lampa • Santiago.  
Tel.: (56 - 2) 2498 3300.
- Sucursal Antofagasta  
Acantatita 560 Sector La Chimba • Antofagasta.  
Tel.: (56 - 2) 2498 3371 - 2498 3373
- Sucursal Concepción  
Cruz 827, esquina Colo Colo • Concepción.  
Tel.: (56 41) 2522 457
- Sucursal Puerto Montt  
Ruta Cinco sur 1001 • Puerto Montt.  
Tel.: (56-2) 2498 3365 - 2498 3388
- Sucursal Punta Arenas  
Sitio 1 Hijuela 6 - Ruta 9 km 12 Norte • Punta Arenas.  
Tel.: (56 - 2) 2498 3300

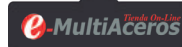




# **MultiAceros** FUERTE EN SERVICIO

Somos una organización dedicada a la búsqueda constante de soluciones para cubrir las necesidades de nuestros clientes y sus proyectos.

Visita nuestra tienda virtual donde encontrarás una amplia gama de productos [www.e-multiaceros.cl](http://www.e-multiaceros.cl), escríbenos a [ventas@multiaceros.cl](mailto:ventas@multiaceros.cl) o llámanos al (2) 24 98 3300.



Casa Matriz: Camino a la Alameda 241 Lampa, Santiago.